

Market : mai

INDUS: สินค้าอุตสาหกรรม



March 2017

CHO

บริษัท ช ทวี จำกัด (มหาชน)

สำนักงานใหญ่ : 265 หมู่ 4 ถนนกลางเมือง ตำบลเมืองเก่า อำเภอเมืองขอนแก่น 400000 โทร. 043341412-8

โรงงาน : 265 หมู่ 4 ถนนกลางเมือง ตำบลเมืองเก่า อำเภอเมืองขอนแก่น 400000 โทร. 043341412-8

website : www.cho.co.th

CEO/MD :

คุณสุรเดช ทวีแสงสกุลไทย
กรรมการผู้จัดการใหญ่และประธาน
เจ้าหน้าที่บริหาร
โทร. : (+66) 4334 1412-8 ต่อ 111
อีเมลล์ : suradech@cho.co.th

CFO :

คุณนิติธร ตีอำไพ
รองประธานเจ้าหน้าที่บริหาร-การเงิน
โทร. : (+66) 4334 1412 ต่อ 119
มือถือ : (+66) 83838 3488
อีเมลล์ : nititorn@cho.co.th

IRO :

คุณดาวไสว จุฑาเสียง
แผนกนักลงทุนสัมพันธ์
โทร. : (+66) 4334 1412-8 ต่อ 118
มือถือ : (+66) 93 329 4103
อีเมลล์ : daosawai@cho.co.th

Company Background

ออกแบบ สร้างสรรค์ ผลิตภัณฑ์ตั้งแต่จัดตั้งระบบวิศวกรรมทางยานยนต์เพื่อการพาณิชย์ ให้บริการเทคโนโลยีระบบราง ผลิตและให้บริการเกี่ยวกับผลิตภัณฑ์อุตสาหกรรมในการป้องกันประเทศ สินค้าและบริการของบริษัทฯ เช่น รถบรรทุก รถพ่วง รถบัส รถลำเลียงอาหารสำหรับเครื่องบิน รถไฟรถดับเพลิงรถกู้ภัย รถหุ้มเกราะ รถลำเลียงพล งานบริหารโครงการในการสร้างเรือตรวจการไกลฝั่ง งานบริหารโครงการระบบขนส่งมวลชน เป็นต้น

Key Development of Company

- ปี 2013 บริษัทฯ ได้รับการรับรองมาตรฐานคุณภาพโรงงานในการตัดแปลงตัวรถ เทียบเท่า คุณภาพโรงงานของบริษัท MAN TRUCK & BUS AG. ("MAN") ที่ประเทศเยอรมนี
- ปี 2014 บริษัทฯ ก่อตั้งโรงเรียนช่าง ช ทวี เพื่อสร้าง และพัฒนาทักษะบุคลากร รองรับกรขยายตัวขององค์กร
- ปี 2015 บริษัทฯ เปิดศูนย์ซ่อมบริการใหม่ในภาคใต้ของประเทศไทยที่ อำเภอพุนพิน จังหวัดสุราษฎร์ธานี
- ปี 2015 บริษัทฯ เป็นผู้บริหารโครงการรถโดยสารขนส่งมวลชน KKU Smart Transit ให้บริการในมหาวิทยาลัยขอนแก่น
- ปี 2016 เปลี่ยนแปลงชื่อบริษัทจากเดิม บริษัท ช.ทวี ดอลาเซียน จำกัด (มหาชน) เป็น บริษัท ช ทวี จำกัด (มหาชน)
- ปี 2016 พัฒนารถบรรทุกต้นแบบพลังงานไฟฟ้า 100% เพื่อใช้ในธุรกิจโลจิสติกส์ โดยส่งมอบให้กับ บมจ.ซี.พี.ออลส์
- ปี 2017 เริ่มใช้โปรแกรม SAP Business By Design เพื่อรองรับการขยายธุรกิจ
- ปี 2017 เปิดศูนย์ซ่อมรถบรรทุกในนาม "สิบล้อ 24 ชั่วโมง" ที่ภาคตะวันออกเฉียงเหนือ ให้บริการซ่อมแซมบำรุงรักษา รถบรรทุกทั้งเครื่องยนต์ ตัวถัง ระบบช่วงล่าง หางพ่วง ระบบทำความเย็น ไฟฟ้า แบบครบวงจรตลอด 24 ชั่วโมง

Revenue Breakdown (หน่วย: ล้านบาท)

โครงสร้างรายได้	Y2016	%	Y2015	%	Y2014	%
1.รายได้จากการขาย						
- ตามสัญญา	926.16	86.52	972.73	83.93	1,215.92	79.96
- การขายและให้บริการ	132.08	12.34	169.90	14.66	297.10	19.54
2.รายได้อื่น	12.28	1.15	16.34	1.41	7.67	0.50
รายได้รวม	1,070.52	100.00	1,158.97	100.00	1,520.69	100.00

Stock Data

	31/03/16	YTD	2015	2014
Paid-up (MB.)		295.74	206.13	180.00
Listed share (M.)		1,182.94	824.51	720
Par (B.)		0.25	0.25	0.25
Market Cap (MB.)		1,987.34	1,591.31	3,398.40
Price (B./share)		1.68	1.75	4.29
EPS (B.)		-0.09	0.04	0.14

Statistics (03/04/16)

	P/E	P/BV	Div.Yield
CHO(x)	N/A	2.92	N/A
INDUS - mai (x)	29.90	2.64	1.67
INDUS - SET (x)	13.91	1.60	3.36
mai (x)	90.57	3.08	1.43
SET (x)	17.45	1.94	3.12

Recent Research

- GLOBLEX (07/06/16)
- TISCO (03/06/16)
- ASL (21/04/16)

CG Report Score



THSI List

2016

Shareholder Structure (31/03/17)

Shareholder	จำนวนหุ้น(M.)	%
กลุ่มนายสุรเดช ทวีแสงสกุลไทย	556.26	47.023
นางสาวอติฉิน ทวีแสงสกุลไทย	39.344	3.326
บริษัท ไทยเอ็นวีดีอาร์ จำกัด	32.258	2.727
รายย่อย	555.080	46.924

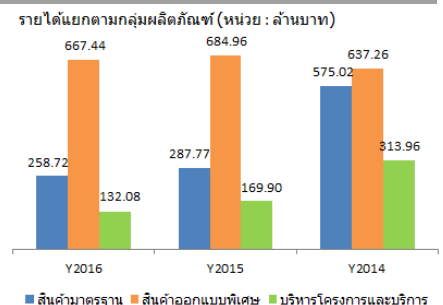
Financial Ratios

	2016	2015	2014
ROE (%)	-13.25	5.36	17.23
ROA (%)	-3.24	5.42	14.61
D/E (X)	1.51	1.32	0.75
GP Margin (%)	13.30	21.90	21.98
EBIT Margin (%)	-4.99	6.38	10.16
NP Margin (%)	-8.45	3.08	6.38

Capital Structure (MB)

	2016	2015	2014
Current Liabilities	678.03	862.42	456.21
Non-Current Liabilities	351.33	59.96	20.26
Shareholders' Equity	681.00	697.00	636.24

Operating Revenue



Business Plan

ปี 2559 บริษัทฯตั้งเป้ารายได้เติบโต 10% จากฐานรายได้รวมปีก่อน 1,158.97 ล้านบาท มาจากการเติบโตของกลุ่มผลิตภัณฑ์มาตรฐาน และออกแบบพิเศษสัดส่วน 80% และส่วนที่เหลือมาจากการบริหารโครงการงานบริการซ่อมบำรุงรถบรรทุก โดยครึ่งปีแรก 2559 บริษัทฯมีรายได้รวม 410.87 ล้านบาท และ ณ วันที่ 30 สิงหาคม 2559 บริษัทฯมีมูลค่างานที่ต้องส่งมอบตามสัญญา (Backlog) 586.83 ล้านบาท โดยจะรับรู้ในงวดไตรมาส 3 และ 4 ปี 2559 จำนวน 309.15 ล้านบาท ซึ่งยังไม่รวมรายได้จากงานบริการโครงการ และงานซ่อมบำรุงจากศูนย์บริการซ่อมรถบรรทุก และงานที่บริษัทฯเข้าร่วมประมูล หรือประกวดราคาของหน่วยงานภาครัฐ

การขยายธุรกิจ ในปี 2559 บริษัทฯ มีแผนเปิดศูนย์ซ่อมบำรุงแบบเต็มระบบที่ให้บริการ 24 ชั่วโมง ที่ให้บริการซ่อมบำรุงรถบรรทุกทั้ง เครื่องยนต์ ตัวถัง ทางพ่วง ระบบช่วงล่าง ระบบไฟฟ้า และจำหน่ายอะไหล่ต่างๆซึ่งจะเปิดที่เขตภาคตะวันออกเฉียงเหนือ 1 แห่งในปี 2559 และตั้งเป้าเปิดศูนย์เพื่อครอบคลุมพื้นที่สำคัญในประเทศให้ครบ 8 แห่งภายในปี2562 โดยตั้งเป้าของรายได้ของศูนย์ซ่อมบำรุงไว้ 60 ล้านบาท ถึง 100 ล้านบาทต่อศูนย์

การสร้างนวัตกรรม บริษัทฯ มีศักยภาพทางวิศวกรรมในการพัฒนาด้านนวัตกรรม หลายโครงการ เช่นโครงการพัฒนารถบรรทุกที่ใช้พลังงานไฟฟ้า 100% โครงการพัฒนาหุ่นยนต์เพื่อใช้สำหรับงานเชื่อมเพื่อนำมาใช้ในการผลิตในอุตสาหกรรมเชื่อมโลหะโครงการพัฒนาชิ้นส่วนระบบอุปกรณ์ยานยนต์เพื่อการขนส่งที่ขับเคลื่อนด้วยพลังงานไฟฟ้าและควบคุมด้วยคอมพิวเตอร์ในเชิงพาณิชย์

Investment Highlight

ปี 2016บริษัทฯ ได้ลงทุนเพื่อพัฒนากระบวนการผลิต และบุคลากรของบริษัทอย่างต่อเนื่อง พร้อมทั้งพัฒนาระบบการบริหารงานโดยใช้**SAP Business By Design** เพื่อปรับกระบวนการบริหารงานภายในให้มีศักยภาพสามารถรองรับการขยายตัวทางธุรกิจได้อย่างคล่องตัวทั้งในปัจจุบันและรองรับการขยายตัวในอนาคตโดยเน้นการลงทุนขยายธุรกิจบริการที่ให้ผลตอบแทนสูง ลงทุนขยายธุรกิจบริการเปิดศูนย์ซ่อมรถบรรทุกแบบเต็มระบบเพื่อรองรับกับความต้องการของผู้ประกอบการขนส่ง และสอดคล้องกับสถานะเศรษฐกิจของประเทศ

Risk Factors

ความเสี่ยงจากการประกอบธุรกิจ เนื่องจากผลิตภัณฑ์ในกลุ่มมาตรฐาน และออกแบบพิเศษของบริษัทฯ มีลักษณะในรูปแบบรับจ้างผลิตตามคำสั่งซื้อของลูกค้า (Made to Order) เป็นสัญญาว่าจ้างในการผลิต ทำให้บริษัทฯมีความเสี่ยงจากความไม่ต่อเนื่องของรายได้บริษัทฯ จึงกำหนดแผนธุรกิจ (Business Plan) ที่มีการกำหนดเป้าหมายรายได้ และขยายรายได้จากธุรกิจบริการเพื่อลดความเสี่ยง

ความเสี่ยงจากการขาดแรงงานที่มีทักษะ เนื่องจากผลิตภัณฑ์ส่วนใหญ่เป็นงานการผลิตตามคำสั่งซื้อของลูกค้า (Made to Order) จึงมีความจำเป็นต้องใช้แรงงานที่มีทักษะ ความชำนาญสูง แรงงานในตลาดจึงมีไม่เพียงพอทำให้มีความเสี่ยงที่จะขาดแรงงานที่มีทักษะ และความชำนาญ บริษัทฯจึงได้มีการจัดตั้งโรงเรียนช่าง โดยมีหลักสูตรการเรียนการสอน ที่เน้นการปฏิบัติงาน ซึ่งมีการทดสอบทั้งภาคปฏิบัติ และภาคทฤษฎี ซึ่งผู้ผ่านเกณฑ์ตามหลักสูตร ทางบริษัทฯจะทำการปรับค่าจ้างผลตอบแทนให้ตามเกณฑ์ที่เหมาะสม

ความเสี่ยงจากอัตราแลกเปลี่ยน เนื่องจากบริษัทฯมีรายได้ที่เป็นเงินตราต่างประเทศจากการส่งออกผลิตภัณฑ์ และมีวัตถุดิบที่นำเข้าจากต่างประเทศ ทำให้มีความเสี่ยงจากการผันผวนของอัตราแลกเปลี่ยน อย่างไรก็ตาม บริษัทฯได้ใช้เครื่องมือทางการเงินโดยมีวงเงินสัญญาซื้อขายเงินตราต่างประเทศล่วงหน้า(Forward Contract)กับสถาบันการเงินที่บริษัทฯใช้ในการทำธุรกรรมทางการเงินในการส่งออก และนำเข้า

Company Product



บริษัทฯ แบ่งผลิตภัณฑ์ และบริการ 3 กลุ่ม

1. ผลิตภัณฑ์มาตรฐาน (Standard Product)
2. ผลิตภัณฑ์ออกแบบพิเศษ (Special Design Product)
3. บริการโครงการ และงานบริการ (Project Management and Service)

Company Structure



Branch portion by Geographic



Corporate Governance & Awards



1. SET Sustainability Awards 2016รางวัลดีเด่น OUTSTANDING Sustainability Awards 2016
2. รางวัล Thailand Sustainability Investment (TISI) 2016
3. รางวัลดีเด่น ประเภทรางวัลบริษัทจดทะเบียนด้านนักลงทุนสัมพันธ์ ประจำปี 2559
4. รางวัลสถานประกอบการดีเด่นด้านการส่งเสริมการพัฒนาฝีมือแรงงานประจำปี 2559
5. รางวัล Total Innovation Management (TIM) "สุดยอดองค์กรนวัตกรรม"
6. บริษัทยอดเยี่ยมด้านนวัตกรรม (Best Innovation Company Awards 2016)
7. รางวัล THAILAND TOP COMPANY AWARDS 2016

Disclaimer: เอกสารฉบับนี้จัดทำขึ้นโดยบริษัทจดทะเบียน โดยมีวัตถุประสงค์เพื่อเผยแพร่ข้อมูลของบริษัทต่อผู้ลงทุนเพื่อใช้เป็นข้อมูลประกอบการตัดสินใจลงทุนเท่านั้น มิได้มีวัตถุประสงค์เพื่อชี้ชวนหรือจูงใจให้ซื้อขายหลักทรัพย์ของบริษัท ซึ่งผู้ลงทุนควรใช้ดุลยพินิจในการนำข้อมูลมาใช้ตัดสินใจลงทุนอย่างรอบคอบ โดยบริษัทจะไม่รับผิดชอบต่อความเสียหายใดๆ ที่เกิดจากการนำข้อมูลเหล่านี้ไปใช้ประกอบการตัดสินใจลงทุน หากผู้ลงทุนมีข้อสงสัยเพิ่มเติมเกี่ยวกับข้อมูลของบริษัท สามารถหาข้อมูลเพิ่มเติมได้ที่รายงาน 56-1 รายงานประจำปี หรือสารสนเทศที่บริษัทฯได้แจ้งผ่านสำนักงานคณะกรรมการกำกับหลักทรัพย์และตลาดหลักทรัพย์ (ก.ล.ต.) และ/หรือตลาดหลักทรัพย์แห่งประเทศไทย ทั้งนี้ บริษัทขอสงวนสิทธิ์ในการแก้ไขเพิ่มเติมเปลี่ยนแปลงข้อมูลในเอกสารฉบับนี้โดยมีต้องแจ้งให้ผู้ลงทุนทราบล่วงหน้า รวมทั้งห้ามมิให้ผู้ใดนำเอกสารหรือข้อมูลในเอกสารดังกล่าวไปทำซ้ำ ดัดแปลง หรือเผยแพร่ต่อสาธารณชนไม่ว่าทั้งหมดหรือบางส่วนโดยไม่ได้รับอนุญาตจากบริษัท